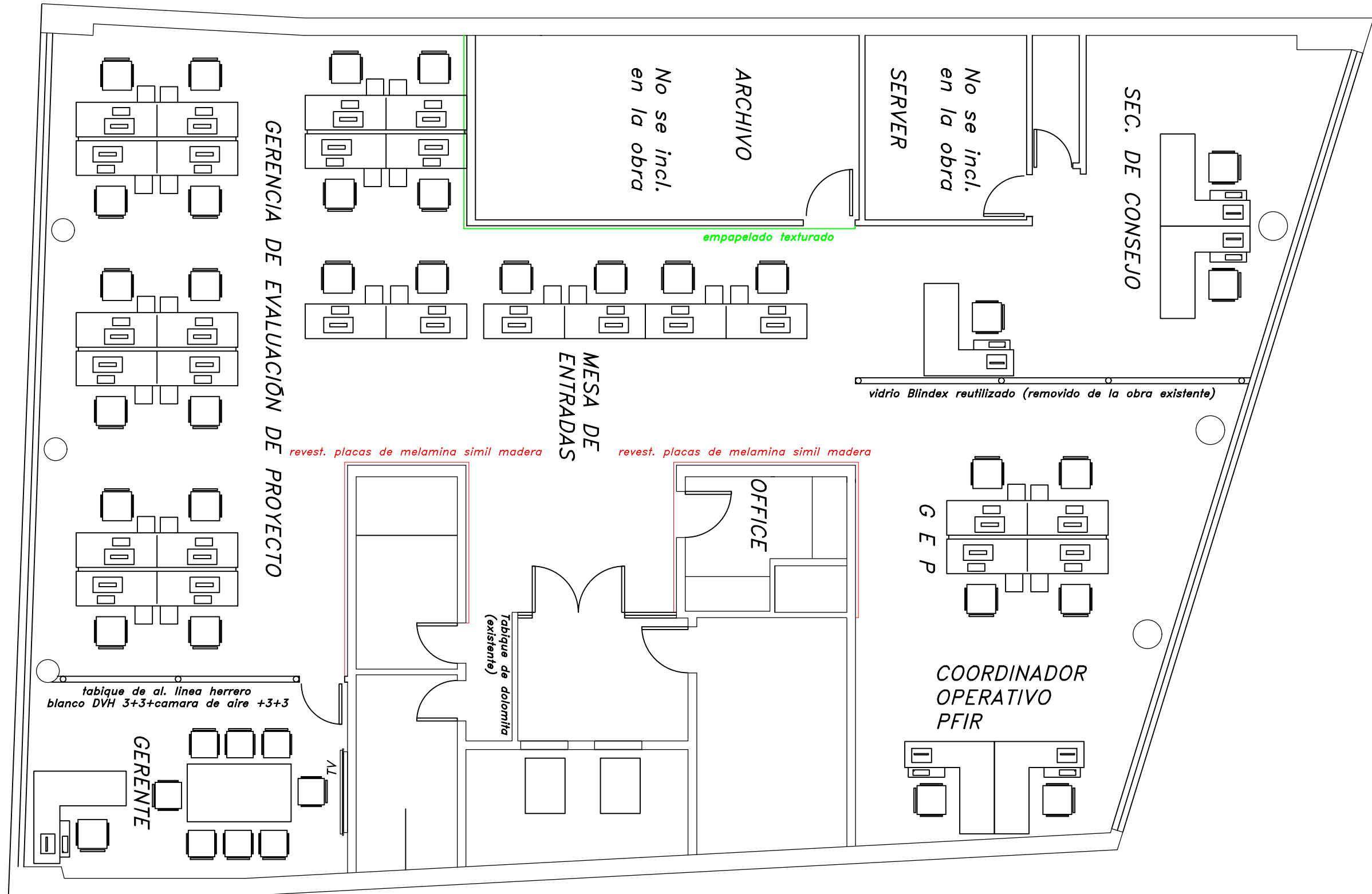
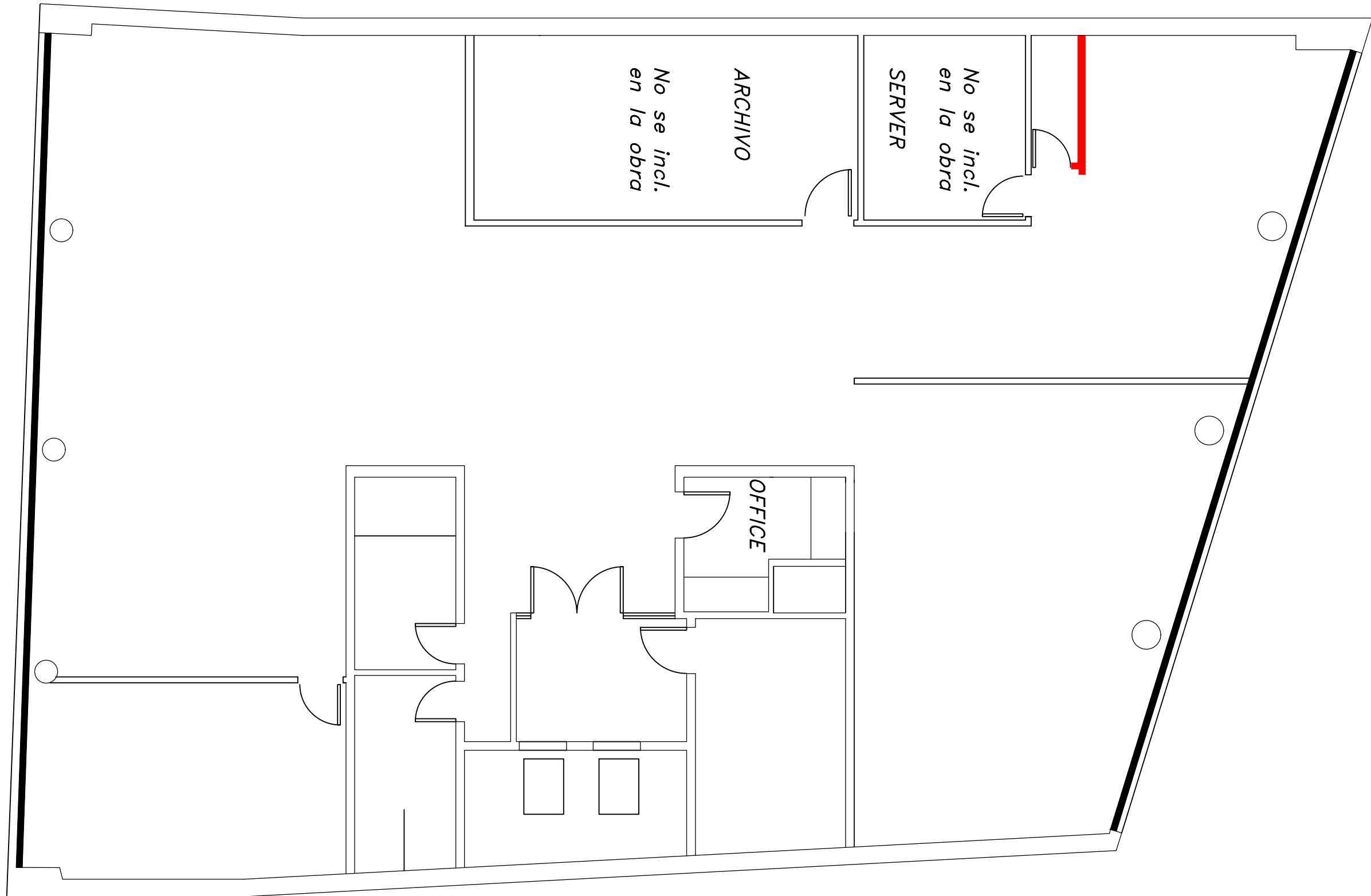



Todas las cotas deberan ser verificadas en obra. Las mismas son indicativas, para la cotizacion



FFF IR			03
5° PISO - LAY OUT	1:75	20-04-2021	
			Leandro N. Alem 1074, Piso 6° (1001) Buenos Aires Tel. (011) 4315-8878 - Fax (011) 4313-8411 www.fffir.gob.ar

Todas las cotas deberan ser verificadas en obra. Las mismas son indicativas, para la cotizacion



 Tabiques de placa de yeso y reparación de paredes existentes

 Bajo ventanas se retirarán tabiques con tapas de madera existentes y en mal estado y se reemplazarán por otro similar.

FFF IR			06
5° PISO - TABIQUE DE YESO	1:75	20-04-2021	

**FFFIR**

Leandro N. Alem 1074, Piso 6° (1001) Buenos Aires  
Tel. (011) 4315-8878 - Fax (011) 4313-8411  
www.fffir.gob.ar

Todas las cotas deberan ser verificadas en obra. Las mismas son indicativas, para la cotizacion



■ Alfombra bouclé alto tránsito 210.41m<sup>2</sup>+10%= 231.45m<sup>2</sup>

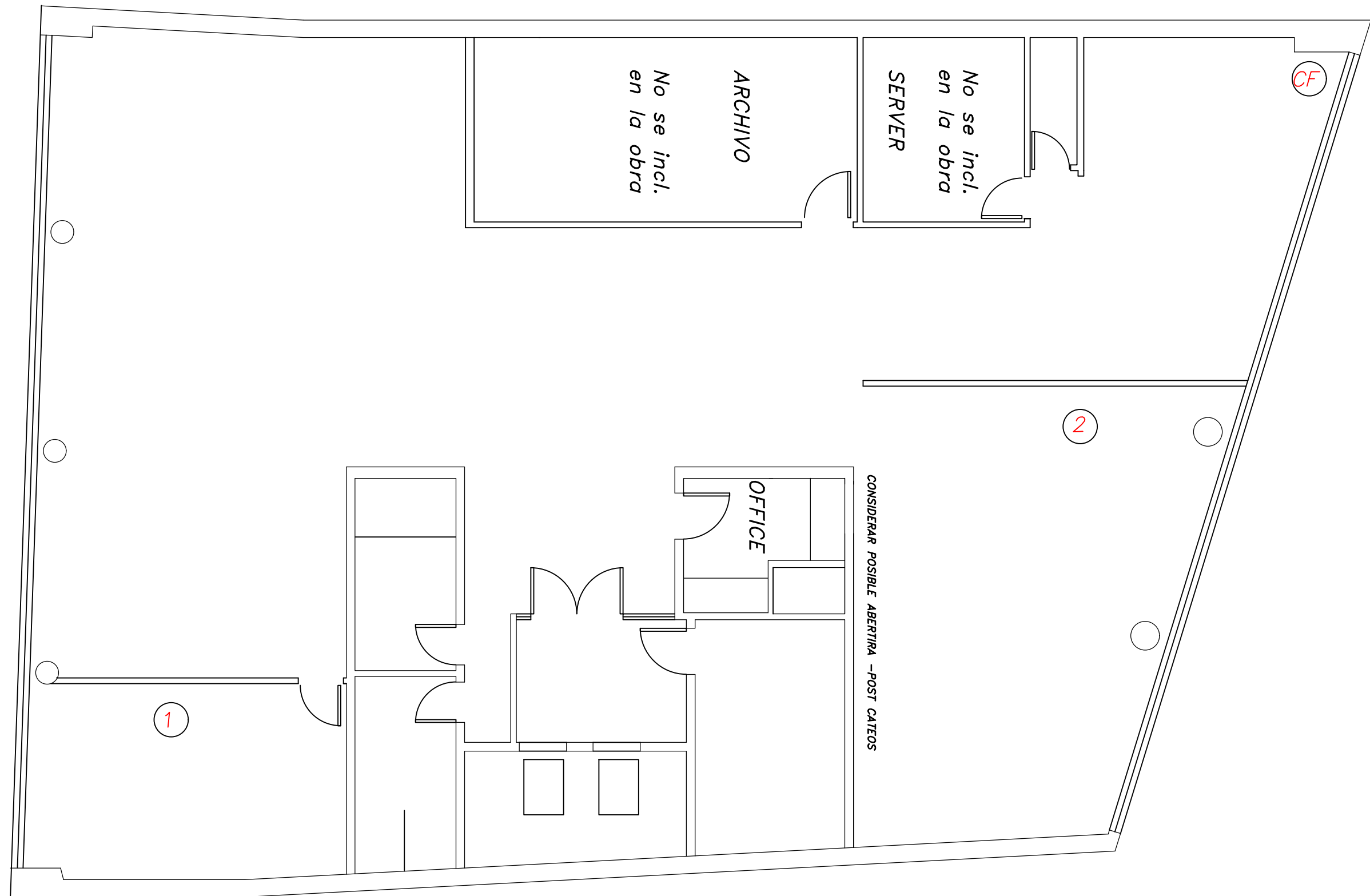
-Deberá retirarse revestimiento solado de madera existente, se igualarán niveles con carpeta de cemento secado rápido

▨ Piso porcellanato tipo Urban Concrete gris 58x58 5.40m<sup>2</sup>+10%= 5.94m<sup>2</sup>

▨ Piso porcellanato tipo Alberdi Manhattan Night 60x60 11.71m<sup>2</sup>+10%= 12,88m<sup>2</sup>

FFF IR			07
5° PISO - SOLADOS	1:75	20-04-2021	
<b>FFFIR</b>			
Leandro N. Alem 1074, Piso 6° (1001) Buenos Aires Tel. (011) 4315-8878 - Fax (011) 4313-8411 www.fffir.gob.ar			

Todas las cotas deberan ser verificadas en obra. Las mismas son indicativas, para la cotizacion



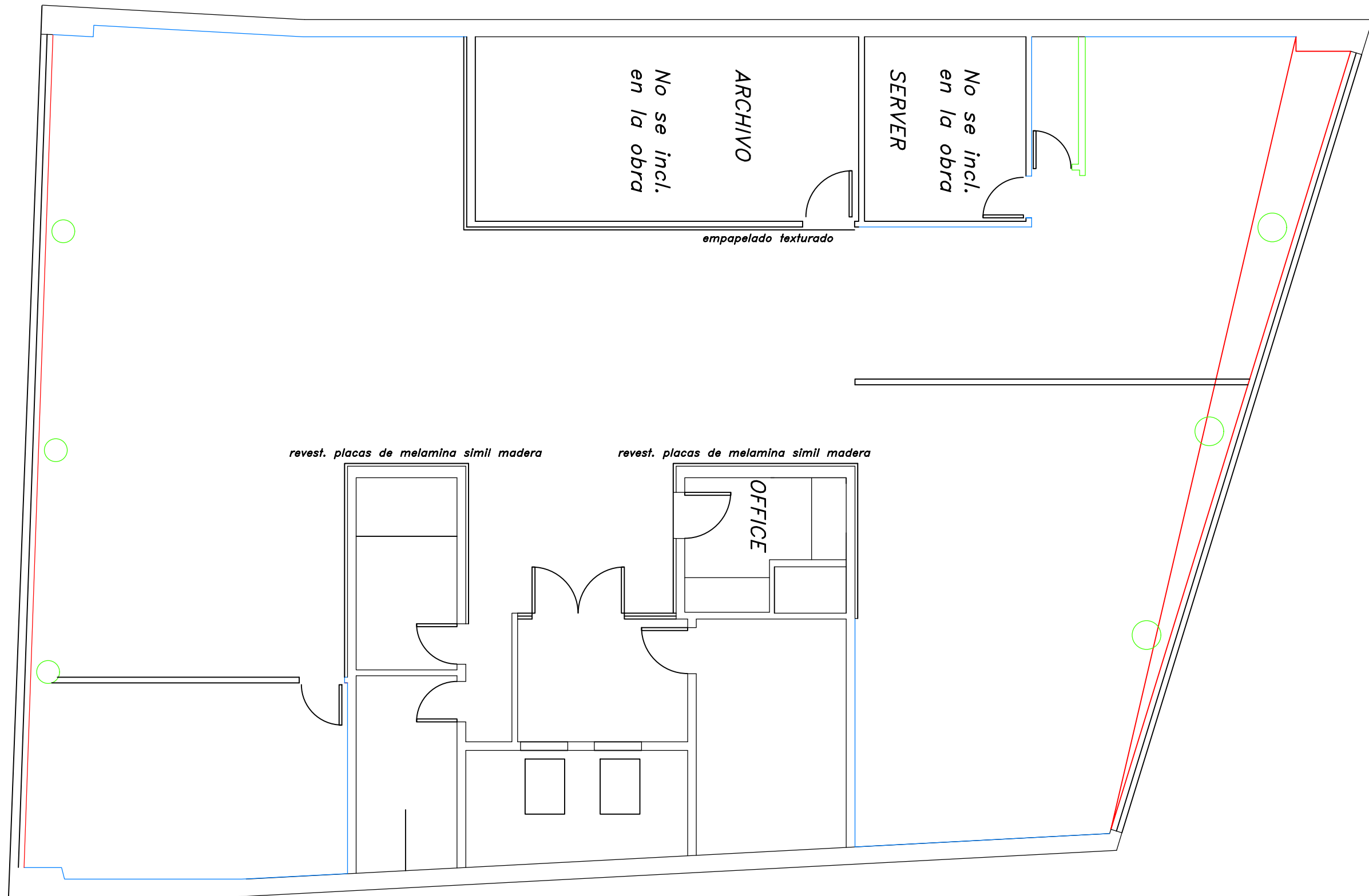
① Carpinteria de Aluminio linea herrero blanco DVH 3+3+cámara de aire+3+3

② Divisor vidrio blindex reutilizado obra existente

CF Carpinteria de Aluminio idem existente, con posibilidad de abrir en la parte superior, y con paño fijo en la parte inferior, que quedara luego tapado por tabique de Durlock bajo ventanas

FFF IR			08
5° PISO - CARPINTERIAS	1:75	20-04-2021	
<b>FFFIR</b>			
Leandro N. Alem 1074, Piso 6° (1001) Buenos Aires Tel. (011) 4315-8878 - Fax (011) 4313-8411 www.fffir.gob.ar			

Todas las cotas deberan ser verificadas en obra. Las mismas son indicativas, para la cotizacion



PINTURA LATEX KEM LOXON Z10

COLOR A ELECCIÓN POR DO

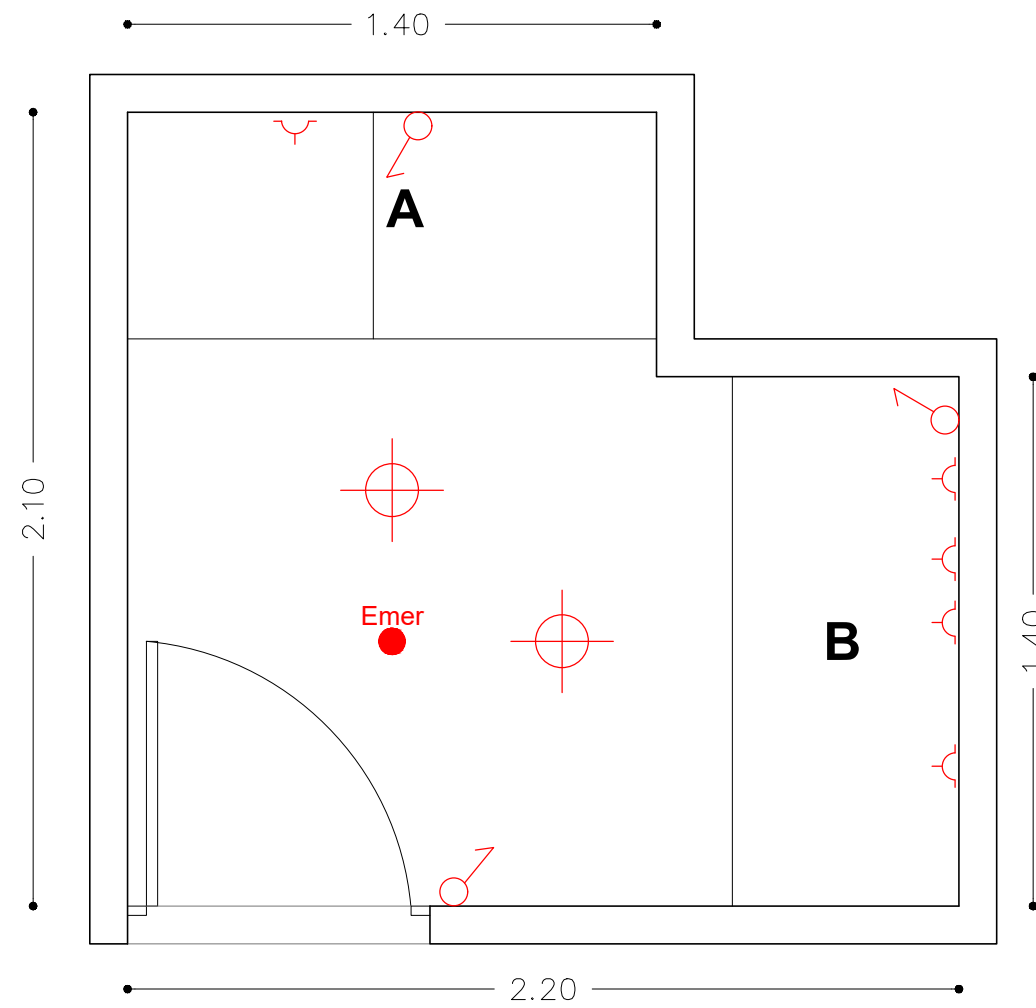
- 1 CARA HASTA 1m= 44.4m<sup>2</sup>
- 1 CARA HASTA 2.4m= 103.37m<sup>2</sup>
- 2 CARAS HASTA 2.4m= 41.4m<sup>2</sup>

VER ESPECIFICACIONES EN LOS PLIEGOS ADJUNTOS

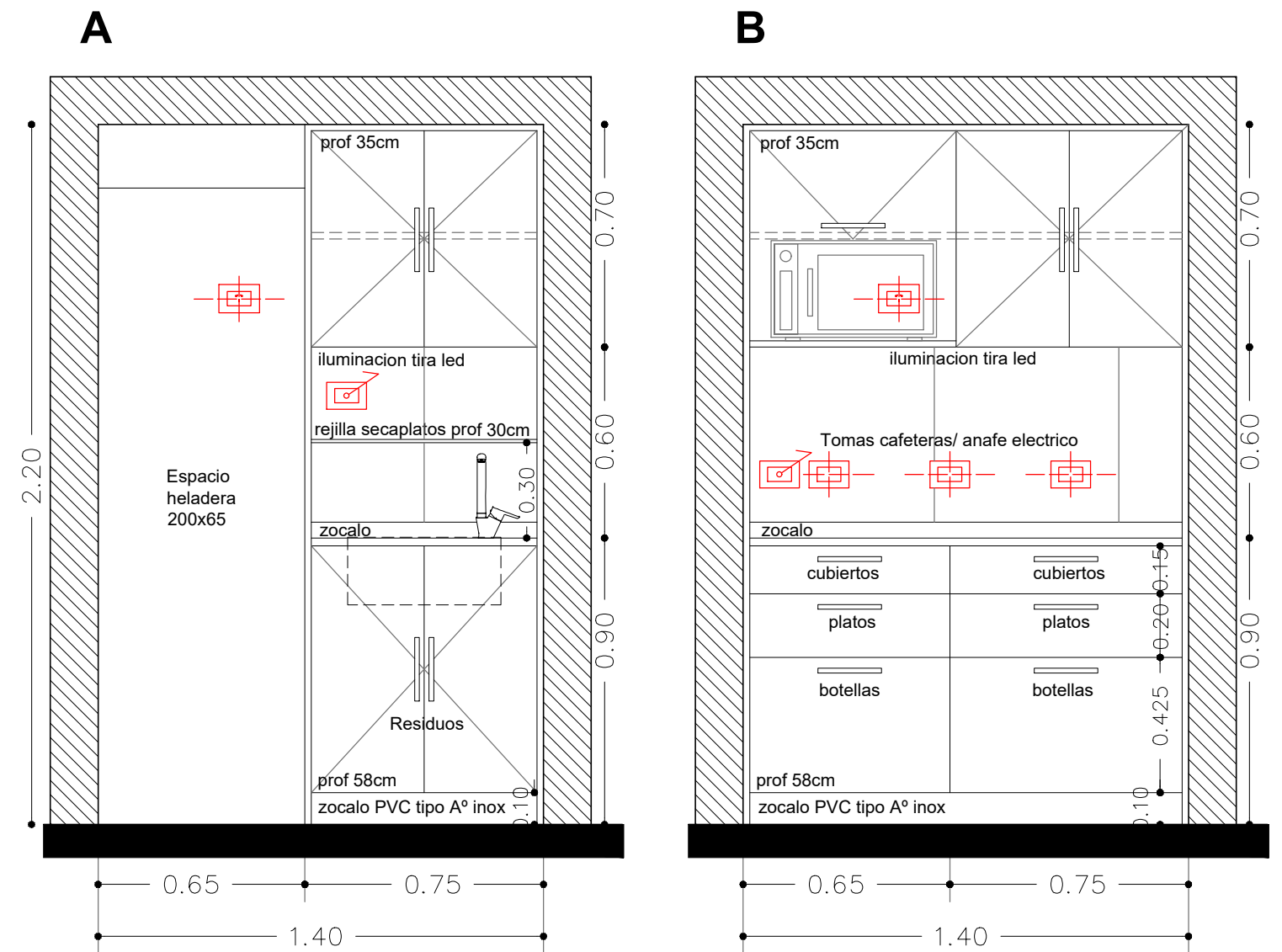
FFF IR			10
5° PISO - PINTURA	1:75	20-04-2021	

**FFFIR**

Leandro N. Alem 1074, Piso 6° (1001) Buenos Aires  
 Tel. (011) 4315-8878 - Fax (011) 4313-8411  
 www.fffir.gob.ar



**SUPERFICIE OFFICE 4,06m2**



- \* Mueble en melamina simil madera Masisa - Touch Nogal Terracota
- \* Revestimientos San Lorenzo urban concrete marfil 58x58
- \* Anafe Electrico Hoffman dos quemadores acero inoxidable embutido
- \* Bacha acero inoxidable johnson luxor mini 55
- \* Griferia FV monocomando 0423/B5 Puelo

**FFF IR**

5° PISO - OFFICE

1:20

20-04-2021

20

**FFFIR**

Leandro N. Alem 1074, Piso 6° (1001) Buenos Aires  
Tel. (011) 4315-8878 - Fax (011) 4313-8411  
www.fffir.gob.ar